

**TASKalfa** 

› STAMPA › COPIA › SCANSIONE › FAX

**TASKalfa 356ci**  
**TASKalfa 406ci**

SISTEMI MULTIFUNZIONE A COLORI  
FORMATO A4

**ELEVATE  
PRESTAZIONI E  
VERSATILITÀ.**



 **KYOCERA**  
Document Solutions

# L'ELEVATA QUALITÀ INCONTRA IL MASSIMO DELLA VERSATILITÀ

## SISTEMI VERSATILI CON CAPACITÀ IMPAREGGIABILI

I sistemi KYOCERA TASKalfa 356ci e TASKalfa 406ci sono ideali per gruppi di lavoro e uffici che richiedono funzionalità avanzate e necessitano di mantenere elevata l'efficienza, la produttività e l'affidabilità.

La versatilità dei sistemi multifunzione è assicurata dalla disponibilità di differenti software opzionali che soddisfano le necessità applicative di ogni singola azienda, nonché permettono una gestione ottimale e centralizzata di tutti i sistemi installati in rete.

Le funzionalità operative diventano facilmente accessibili, grazie alla presenza di un grande display a sfioramento; mentre la possibilità di utilizzo della piattaforma HyPAS™ assicura la personalizzazione del sistema multifunzione alle esigenze documentali del singolo dipartimento.

Qualità e produttività sono garantite dalla nitidezza delle immagini, dalle differenti possibilità di gestione della carta e finitura del documento.

Grazie ai nostri esclusivi componenti a lunga durata, questi sistemi multifunzione offrono una stampa a colori di alta qualità e aiutano la sostenibilità ambientale, riducendo al minimo i rifiuti e i tempi di inattività.



### RIEPILOGO SPECIFICHE DI PRODOTTO

- > FINO A 40 PPM A4 - B/N E COLORE, SIMPLEX E FRONTE-RETRO (TASKalfa 406ci)
- > SCANSIONE FINO A 120 IMMAGINI PER MINUTO GRAZIE ALL' ALIMENTATORE DI ORIGINALI A SINGOLO PASSAGGIO (\*)
- > PRIMA COPIA A COLORI IN 6,9 SECONDI (TASKalfa 406ci)
- > FLESSIBILITÀ DI SUPPORTI: STAMPA DAL FORMATO A6 FINO AL FORMATO BANNER (1.222 mm)
- > GESTIONE CARTA PERSONALIZZATA, INCLUSO OPZIONI DI FINITURA AVANZATE
- > DIFFERENTI SORGENTI CARTA PER UN TOTALE DI 3.100 FOGLI E 5 DIVERSI SUPPORTI CARTACEI (\*)
- > QUALITÀ DI STAMPA FINO A 1.200 dpi
- > MEMORIA RAM 2 GB E HDD FINO A 320 GB PER ARCHIVIAZIONE (TASKalfa 406ci)
- > SICUREZZA (\*): SEMPLICE AUTENTICAZIONE, GRAZIE AL SUPPORTO DI DIVERSI LETTORI DI SCHEDE USB E DATA SECURITY KIT
- > FUNZIONI FAX (\*) FINO A 600 dpi, SUPER G3, DOPPIA LINEA, NETWORK FAX, INTERNET FAX
- > I COMPONENTI A LUNGA DURATA GARANTISCONO EFFICIENZA E AFFIDABILITÀ, RIDUCENDO NEL CONTEMPO LA GENERAZIONE DI RIFIUTI

(\*) OPZIONALI



## TRASFORMATE I VOSTRI DOCUMENTI CARTACEI IN FILE DIGITALI

La digitalizzazione dei documenti con i sistemi multifunzione TASKalfa 356ci e TASKalfa 406ci è incredibilmente semplice e veloce. L'utente può anche scansionare documenti dal formato A6 fino al formato banner. E' possibile accedere a varie destinazioni: un server, un indirizzo e-mail, una cartella, una chiavetta USB o varie destinazioni simultaneamente. Scegliendo il formato file (PDF, PDF compresso, PDF crittografato, PDF ricercabile, [opzionale], JPEG, TIFF, XPS o XPS open) otterrete una compressione efficace senza perdita di dati.

Un'interessantissima opzione è l'alimentatore di originali con scansione fronte-retro in un unico passaggio che permette di digitalizzare i documenti fino alla straordinaria velocità di 120 ipm; inoltre, la funzione OCR opzionale trasforma i documenti acquisiti in testo editabile, permettendo la ricerca dei file, la modifica del testo e la loro condivisione.

# QUALITÀ COLORE IMPAREGGIABILE

Una stampa a colori di alta qualità può fare la differenza tra una presentazione ordinaria e una professionale che è in grado di attirare nuovi clienti. I sistemi TASKalfa 356ci e TASKalfa 406ci vi

permetteranno di produrre agevolmente documenti con risoluzione pari a 1.200 dpi con un'elevata coerenza nei colori, mantenendo un'elevata nitidezza e gradazioni accurate





## ECONOMIA

- > Il tamburo di stampa a lunga durata Kyocera, con superficie al silicio amorfo, garantisce 300.000 stampe\*
- > Elevata affidabilità = meno tempo di inattività = maggior risparmio

\* solo TASKalfa 406ci



## AMBIENTE

- > Minimo consumo energetico
- > La modalità silenziosa riduce la rumorosità
- > I componenti a lunga durata consentono di risparmiare e aumentare la sostenibilità ambientale



## UTILIZZO

- > Ampio pannello a sfioramento a colori regolabile (0-90°)
- > Schermata principale personalizzabile con un menu semplice e intuitivo
- > I lettori di schede garantiscono facilità di utilizzo ed elevata sicurezza
- > Driver di stampa evoluto con funzionalità e utilizzo avanzati

# SICUREZZA, FLESSIBILITÀ E TRANQUILLITÀ

## RILASSATEVI GRAZIE ALLA GESTIONE DOCUMENTALE PROTETTA

I dispositivi TASKalfa 356ci e TASKalfa 406ci utilizzano la crittografia dei dati SSL, dispongono dei protocolli IPsec, IPv6 e PDF crittografati come standard per proteggere i vostri dati. Per un'ulteriore salvaguardia dei dati più sensibili, viene anche offerta una funzionalità opzionale di autenticazione tramite badge, che impedisce l'accesso non autorizzato.

Un'altra importante funzionalità di sicurezza opzionale è rappresentata da KYOCERA Data Security Kit, che consente la crittografia a 256-bit dei file archiviati, nonché la cancellazione sicura dei dati obsoleti memorizzati sull'hard disk durante la stampa, la copia o la scansione.

## PERSONALIZZAZIONI SECONDO LE VOSTRE ESIGENZE

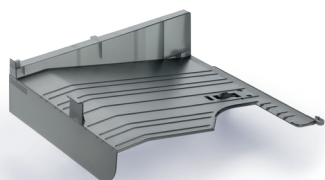
KYOCERA HyPAS™, la piattaforma di sviluppo software aperta, permette di integrare il dispositivo all'interno del flusso di lavoro esistente. I sistemi multifunzione KYOCERA possono essere configurati velocemente e in modo semplice, grazie al pannello di controllo e all'eccellente compatibilità, che garantiscono il perfetto funzionamento nell'ambiente di ufficio quando si utilizza-

no applicativi professionali standard quali Sistemi di Gestione Documentale (DMS) o Enterprise Resource Planning (ERP). Una volta eseguita la configurazione, sarete liberi di concentrarvi esclusivamente su ciò che è veramente importante: il vostro business.

# MIGLIORATE AL MASSIMO IL VOSTRO SISTEMA MULTIFUNZIONE

SOLUZIONI DI GESTIONE CARTA PER SODDISFARE QUALSIASI ESIGENZA

E' possibile configurare il sistema multifunzione scegliendo fra un'ampia gamma di opzioni per la gestione della carta e finitura del documento.



**SEPARATORE LAVORI JS-5100**  
Vassoio separatore lavori da 100 fogli, ideale per la consegna separata di fax o copie.



**ALIMENTATORE DI ORIGINALI DP-5100**  
Alimentatore di originali da 75 fogli inverte automaticamente documenti stampati su due facciate.



**FINISHER 300 FOGLI DF-5100**  
Capacità in uscita fino a 300 fogli con pinzatura fino a 50 fogli in tre posizioni.

**FINISHER 3.200 FOGLI DF-5120**  
3.000 fogli per stampe voluminose. Vassoio secondario per la separazione lavori (max. 200 fogli). Pinzatura fino a 50 fogli in tre posizioni a cui si aggiunge la foratura.



**FINISHER 1.000 FOGLI DF-5110**  
Finisher 1.000 fogli per stampe voluminose. Pinzatura fino a 50 fogli in tre posizioni, più foratura opzionale.



- 1 MAILBOX SORTER A CINQUE SCOMPARTI MT-5100**  
Ideale per grandi gruppi di lavoro: separa le stampe degli utenti in cinque scomparti, ognuno dei quali contiene fino a 100 fogli. Il vassoio principale serve per grandi tirature alloggiando fino a 500 fogli.
- 2 ALIMENTATORE DI ORIGINALI DUPLEX IN UN UNICO PASSAGGIO DP-5110**  
Capacità fino a 75 fogli da A6-A4 / Legal o foglio banner fino a 1.900 mm.  
Scansisce documenti fronte-retro in un unico passaggio.
- 3 CASSETTO CARTA (100 FOGLI) AK-5100**  
Unità di collegamento necessaria per l'installazione di MT-5100, DF-5110 e DF-5120.  
Offre una capacità di uscita da 100 fogli.

- 4 CASSETTO CARTA (500 FOGLI) PF-5120**  
Aumenta la capacità carta totale a 1.100 fogli.  
Supporta i formati A6-A4 / Legal con grammatura carta fino a 220 g/m<sup>2</sup>.
- 5 CASSETTO CARTA (2 x 500 FOGLI) PF-5130**  
Per un totale di cinque cassette per diversi formati e tipi di carta. Supporta formati A6-A4 / Legal con grammatura carta fino a 220 g/m<sup>2</sup>. Necessita di PF-5120.

#### AUTENTICAZIONE TRAMITE BADGE

La funzione di autenticazione tramite badge protegge i dati sensibili e supporta le impostazioni personalizzate del dispositivo.



#### CASSETTO CARTA ALTA CAPACITA (2.000 FOGLI) PF-5140

Ideale per lunghi cicli di stampa A4, aumenta la capacità carta totale fino a 3.100 fogli. Supporta carta A4 con grammatura fino a 220 g/m<sup>2</sup>.  
Necessita di PF-5120.





TASKalfa356ci e TASKalfa406ci sono dotati di componenti a lunga durata che garantiscono un funzionamento efficiente e affidabile, per soddisfare anche le necessità più complesse che provengono dagli ambienti di ufficio più esigenti.

## TASKalfa 356ci/TASKalfa 406ci

### GENERALITÀ

**Tecnologia:** KYOCERA Laser a Colori con piattaforma di sviluppo HYPAS™ per la personalizzazione del sistema

**Pannello di controllo:** Display a sfioramento da 17,8 cm (7") a colori, varie inclinazioni (0 - 90°)

**Velocità di stampa:** (A4 ppm a colori e monocromatico, fronte, fronte-retro):  
TASKalfa 356ci: Fino a 35 ppm,  
TASKalfa 406ci: Fino a 40 ppm

**Risoluzione:** 1200 x 1200 dpi con riduzione di velocità  
Tecnologia Multibit per qualità di stampa fino a 9.600 x 600 dpi (stampa), 600 x 600 dpi, 256 scale di grigio per colore (scansione e copia)

**Tempo di riscaldamento:** Circa 24 secondi o meno  
**Tempo di uscita prima stampa:**  
TASKalfa 356ci: circa 5,5/6,5 secondi o meno in B/N/colore  
TASKalfa 406ci: circa 5,4/6,4 secondi o meno in B/N/colore  
**Tempo di uscita prima copia:**  
TASKalfa 356ci: circa 5,9/7,3 secondi o meno in B/N/colore  
TASKalfa 406ci: circa 5,8/6,9 secondi o meno in B/N/colore

**Processore:** Freescale QorIQ P1022 (Dual Core) 800MHz

**Memoria RAM:** Standard 2.048 MB  
TASKalfa 356ci: SSD 8 GB  
TASKalfa 406ci: HDD 320 GB  
**Interfacce standard:** Interfacce USB Host x 3  
Interfaccia Gigabit Ethernet (10BaseT/100BaseTX/1000BaseT)  
2 slot per print server interno opzionale o fax, slot per schede SD/SDHC opzionali  
**Accounting integrato:** 1000 codici dipartimentali  
**Dimensioni (L x P x A):** Unità principale 550 mm x 507 mm x 612,8 mm (escluso alimentatore automatico di originali)  
**Peso:** unità principale circa 48 kg (escluso alimentatore automatico di originali)

**Alimentazione elettrica:** AC 220 ~ 240 V, 50/60 Hz  
**Absorbimento elettrico:** Copia / stampa: 752 W  
**Modalità pronto:** 110 W **Modalità risparmio energetico:** 64 W  
**Modalità a riposo:** 1,6 W **Autospegnimento:** 0,3 W

**Rumorosità: (Livello di pressione sonora: ISO 7779 / ISO 9296):**  
**TASKalfa 356ci/406ci**  
Copia / stampa a colori: 49,6 50,8 dB(A) LpA  
Modalità silenziosa a colori: 46,4 47,2 dB(A) LpA  
Modalità pronto: 25,4 25,5 dB(A) LpA  
Modalità a riposo: valore al di sotto della soglia di misurabilità

**Standard di sicurezza:** GS, TÜV, CE  
Questo prodotto è realizzato da un'azienda che opera in conformità agli standard di qualità ISO 9001 e alle direttive ambientali ISO 14001.

### GESTIONE CARTA

Tutte le capacità carta indicate sono basate su fogli con spessore massimo 0,11 mm. Usare supporti consigliati da KYOCERA Document Solutions in condizioni ambientali normali.

**Capacità carta in ingresso:** by-pass da 100 fogli; 60 - 220 g/m<sup>2</sup>; A4, A5R, A6, B5, B6, Letter, Legal, Personalizzato (70 x 148 mm - 216 x 356 mm), banner (fino a 216 x 1.220 mm, 129-163 g/m<sup>2</sup>) cassetto carta universale da 500 fogli; 60 - 220 g/m<sup>2</sup>; A4, A5R, A6, B5, B6, Letter, Legal, Personalizzato (105 x 148 - 216 x 356 mm). Massima capacità carta inclusi opzionali 3.100 fogli

**Modalità di stampa fronte/retro standard:**  
stampa in fronte-retro 60 - 220 g/m<sup>2</sup>; A4, A5R, B5, Letter, Legal

**Capacità carta in uscita:** standard 500 fogli faccia in giù con sensore di vano pieno, massima 3.300 fogli, con opzionali

### FUNZIONI STAMPA

**Linguaggio di controllo:** PRESCRIBE IIc  
**Emulazioni:** PCL 6 (PCL 5c/PCL-XL), PostScript 3 (KPDL 3), PDF Direct Print 1.7, XPS/ Open XPS Direct Print

**Sistemi operativi:** Tutti i sistemi Windows attuali, Mac OS X Versione 10.5 o superiore, UNIX, LINUX e altri sistemi operativi su richiesta

**Font/Codici a barre:** 93 font PCL scalabili, 136 font Post-Script scalabili, 8 font per Windows Vista, 1 font Bitmap, 45 codici a barre (per es. EAN8, EAN13, EAN128) con generazione automatica di checksum, nonché supporto di codici a barre bidimensionali PDF-417 in PRESCRIBE (PCL e altri codici a barre disponibili come opzionali)

**Caratteristiche di sicurezza:** IPsec, HTTPS, SNMPv3, IPPS, PDF Direct Print crittografato, stampa privata, stampa protetta via SSL, POP over SSL, SMTP over SSL, controllo accessi tramite codici dipartimentali integrati Data Security Kit (E) protegge i dati su HDD opzionale

**Supporto stampa mobile:** App KYOCERA Mobile Print per iOS e Android, AirPrint, Mopria

### FUNZIONI COPIA

**Formato massimo degli originali:** A4/Legal

**Copia continua:** 1 - 999

**Zoom:** 25-400% con incrementi dell'1%

**Rapporti riduzioni/ingrandimenti predefiniti:** 7R / 5I

**Modalità di esposizione:** Automatica, manuale: 9 incrementi

**Regolazione dell'immagine:** Testo + Foto, Foto, Testo, Mappa, Documenti stampati

**Caratteristiche:** Modalità colore automatica, una scansione molte copie, fascicolazione elettronica, 2IN1, 4IN1, funzione copia carta d'identità, prenotazione lavoro, stampa prioritaria, programmi, copia automatica fronte-retro, separazione copia, scansione continua, selezione cassetto automatico, controllo densità copia, salta pagine bianche

### FUNZIONI SCANSIONE

**Funzionalità:** Scan-to-e-mail (SMTP over SSL), Scan-to-FTP (FTP over SSL), Scan-to-SMB, Scan to USB Host, scansione in casella documenti (HDD), scansione TWAIN (USB, rete), scansione WSD (WIA) (USB, rete)

**Velocità di scansione DP 5100:** fino a 60 ipm (300 dpi, A4, B/N), 40 ipm (600 dpi, A4 B/N, 300 dpi, A4, a colori)  
**Velocità di scansione DP 5110:** fino a 120 ipm (300 dpi, A4, B/N), 80 ipm (300 dpi, A4, a colori)

**Risoluzione di scansione:** 600, 400, 300, 200 dpi (256 gradazioni per colore)

**Formato massimo di scansione:** A4, Legal, Banner 216 x 1.900 mm (8,5 x 72")

**Riconoscimento degli originali:** testo + foto, foto, testo, testo leggero/linea sottile, ottimizzato per OCR

**Tipi di file:** TIFF, PDF, PDF/A, PDF ad alta compressione, PDF crittato, PDF ricercabile (opzionale), JPEG, XPS, Open XPS

**Metodo di compressione:** MMR/JPEG

**Caratteristiche:** Rubrica indirizzi integrata, supporto Active Directory, trasferimento crittato dei dati, invio multiplo (e-mail, fax, SMB / cartella FTP) simultaneo, scansione verso HDD, anteprima scansione

### OPZIONI

**Fax System 10 (max 2):** Fax Super G3, fax di rete

**Internet Fax Kit (A):** Opzione per Fax System 10, T.37 via server SMTP/POP3

**Scan Extension Kit (A):** Soluzione per PDF ricercabile (OCR integrato)

**DP-5100 Alimentatore automatico di originali; DP-5110 Alimentatore automatico di originali** con scansione fronte-retro in un unico passaggio 75 fogli, 50 - 120 g/m<sup>2</sup>, A4, A5R, A6, B5, Letter, Legal, Personalizzato (105 x 148 mm - 216 x 356 mm), banner fino 1.900 mm

**PF-5120 Cassetto carta:** Max. 500 fogli; 60 - 220 g/m<sup>2</sup>; A6, B6, A5R, B5, A4, Letter, Legal, Personalizzato (105 x 148 mm - 216 x 356 mm)

**PF-5130\*\* Cassetto carta:** Max. 2 x 500 fogli; 60 - 220 g/m<sup>2</sup>; A6, B6, A5R, B5, A4, Letter, Legal, Personalizzato (105 x 148 mm - 216 x 356 mm)

**PF-5140\*\* Cassetto carta alta capacità:** Max. 2.000 fogli; 60 - 220 g/m<sup>2</sup>; A4

**CB-5110L Mobiletto basso in legno con vano porta carta** circa 55 cm x 51 cm x 34 cm (LxPx)  
**CB-5110H Mobiletto alto in legno con vano porta carta** circa 55 cm x 51 cm x 50 cm (LxPx)  
**CB-5120L Mobiletto basso in metallo con vano porta carta** circa 55 cm x 51 cm x 34 cm (LxPx)  
**CB-5120H Mobiletto alto in metallo con vano porta carta** circa 55 cm x 51 cm x 50 cm (LxPx)

**DT-5100 Vassoio documenti:** per posizionare gli originali o la tastiera USB

**JS-5100 Separatore lavori:** interno 100 fogli 60 - 220 g/m<sup>2</sup>; A6-A4/Legal

**MT-5100\* Sorter Mailbox 5 scomparti + AK-5100 (100 fogli):** 5 scomparti x 100 fogli A4, 60 - 163 g/m<sup>2</sup>, vassoio principale 500 fogli A4, 60-220 g/m<sup>2</sup>

**DF-5100 Finisher interno**

Max. 300 fogli A4; max. 60 - 220 g/m<sup>2</sup>; pinzatura fino a 50 fogli A4 in 3 posizioni

**DF-5110\* Finisher + AK-5100 (100 fogli):**

Max. 1.000 fogli A4; 60 - 220 g/m<sup>2</sup>; pinzatura fino a 50 fogli A4 in 3 posizioni

**PH-510 Unità foratura DF-5110:** 2-fori/4-fori,

60 - 220 g/m<sup>2</sup>; A4

**DF-5120\* Finisher per documenti + AK-5100 (100 fogli):** Vassoio principale: Max. 3.000 fogli A4; max. 60 - 220 g/m<sup>2</sup>; pinzatura fino a 50 fogli A4 in 3 posizioni

Unità foratura inclusa: 2-fori/4-fori, 60 - 220 g/m<sup>2</sup>, A4

Vassoio secondario: Max. 200 fogli A4; 60-220 g/m<sup>2</sup>

\* Per l'installazione di MT-5100, DF-5110, DF-5120

\*\* È necessario PF-5120

### Memoria aggiuntiva

**HD-11:** HDD 320 GB per una gestione documentale facilitata solo per TASKalfa 356ci

**MM-16-12B:** memoria opzionale (128 MB) per Fax System 10

**Data Security Kit (E):** In linea con il livello di sicurezza EAL3

**USB IC Card Reader + Card Authentication Kit (B):** Supporto per varie tipologie di autenticazione

**IC Card Reader Holder 11:** Per integrare i lettori di schede USB

**UG-33:** supporto ThinPrint

**UG-34:** emulazione IBM ProPrinter, Epson LQ-850, LinePrinter

**Interfacce opzionali**

**IB-50 Gigabit Ethernet:** 10BaseT/100BaseTX/1000BaseT (RJ-45)

**IB-51 Wireless LAN:** 802.11b/g/n

**UG-UxB:** estensione interfaccia USB 2.0 (Hi-Speed)

### CONSUMABILI

La durata del toner si intende con pagine formato A4, modo di stampa continuo copertura 5%.

### TASKalfa 356ci

**Toner-Kit TK-5205C, TK-5205M, TK-5205Y:** Toner Ciano, magenta, giallo, durata 12.000 pagine A4

**Toner-Kit TK-5205K:** Toner nero durata 18.000 pagine A4

**WT-5190 Vaschetta di recupero toner:** 44.000 pagine (copertura del 5%)

### TASKalfa 406ci

**Toner-Kit TK-5215C, TK-5215M, TK-5215Y:** Toner Ciano, magenta, giallo, durata 15.000 pagine A4

**Toner-Kit TK-5215K:** Toner nero durata 20.000 pagine A4

**WT-5191 Vaschetta di recupero toner:** 44.000 pagine (copertura del 5%)

### SH-10 Cartuccia punti metallici:

3 x 5.000 punti per DF-5.100, DF-5110, DF-5120



KYOCERA Document Solutions Italia S.p.A.  
Via Monfalcone 15, 20132 Milano - Italia  
Tel. +39 0292171 - Fax +39 0292179.604  
www.kyoceradocumentsolutions.it - info@dit.kyocera.com

\* KYOCERA Document Solutions non garantisce che le specifiche siano prive di errori. Tutte le caratteristiche sono soggette a variazioni senza obbligo di preavviso. Tutti i marchi sono riconosciuti. Realizzato: Gennaio 2016. Stampato: Febbraio 2016