

Nuove opportunità al tuo business

imageRUNNER ADVANCE
Gamma a colori e in bianco
e nero per il mercato office

 **imageRUNNER**
ADVANCE

you can

Canon

Il nostro attuale modo di lavorare sarebbe stato impensabile 20 anni fa. Orari di lavoro flessibili, lavoro da casa, lavoratori mobili che condividono la scrivania e dipendenti che lavorano dall'estero, pur interagendo come se fossero nella stessa stanza. Nel proporre il vantaggio competitivo, le aziende di oggi devono essere in grado di rispondere rapidamente non solo alle crescenti richieste dei clienti, ma anche alle opportunità in rapido sviluppo offerte dalla tecnologia.

imageRUNNER ADVANCE Next Generation

Le informazioni determinano il successo

Si dice spesso che l'informazione è potere, ma le organizzazioni più lungimiranti sanno riconoscere che le informazioni non rappresentano un pregio di per sé. Le aziende di successo devono essere in grado di raccogliere e presentare le informazioni istantaneamente, condividerle rapidamente con chi deve esserne messo a parte e tenerle al sicuro da chi non deve. E poiché oggi le informazioni assumono molteplici forme e coesistono in diversi luoghi, dalle scrivanie dei dipendenti e gli armadi degli uffici ai server cloud e i dispositivi mobile, fare le giuste scelte è un'impresa considerevole.


Oggi più che mai, i documenti sono i canali di queste informazioni. Essi trasmettono emozioni, comunicano idee, convincono, insegnano e informano, sia in formato elettronico che in formato cartaceo. Ecco perché è fondamentale impiegare un documento e una piattaforma di stampa che permettano di gestire i documenti e le informazioni nel modo più efficiente ed efficace possibile.

imageRUNNER ADVANCE next generation

imageRUNNER ADVANCE è un'intelligente piattaforma di comunicazione dei documenti ideata per supportare gli obiettivi della vostra azienda e adattarsi all'ambiente in cui viviamo in rapida evoluzione. Il suo scopo è integrarsi in ogni fase del ciclo di vita del documento: dalla creazione alla gestione e l'archiviazione, senza tralasciare gli aspetti ambientali e la tutela delle informazioni confidenziali.

Per ogni ambiente di lavoro

La versatile e ampia serie imageRUNNER ADVANCE è stata progettata per soddisfare le necessità di gestione dei documenti di ogni ambiente di lavoro, dai workgroup e gli uffici di piccole dimensioni, ai dipartimenti e ai grandi centri stampa. Che si tratti di stampa a colori di alta qualità o di efficiente stampa in bianco e nero, e di volumi bassi o elevati, c'è sempre una imageRUNNER ADVANCE adatta a soddisfare i vostri requisiti di stampa e acquisizione.



Entro il 2020 la quantità di informazioni nel mondo aumenterà di **50** volte e di **75** volte il numero di “contenitori di informazioni”, laddove il personale IT per gestirli crescerà meno di 1,5 volte.

IDC Digital UniverseStudy, sponsorizzato da EMC, giugno 2011

Entro il 2015 la popolazione mondiale di lavoratori mobile rappresenterà il **37,2%** della forza lavoro.

IDC Worldwide Mobile Worker Population
2011-2015 Forecast, dicembre 2011

Un salto di qualità nella produttività

Operare con risorse o tempi ridotti è un tema sempre attuale nelle riunioni dei consigli di amministrazione. Proprio come per Canon nel progettare imageRUNNER ADVANCE. Come possiamo aiutare le aziende a essere più efficaci grazie a una maggiore produttività? Il risultato è una gamma che si caratterizza per un risultato più rapido e semplificato che mai.

Facilità d'uso

Un'ampia interfaccia utente è il punto di forza di ogni dispositivo. Il touch screen a colori ad alta definizione semplifica l'esecuzione delle attività, mentre la funzione di inclinazione consente agli utenti di regolare liberamente l'angolazione dello schermo secondo le proprie esigenze. I menu sono strutturati in modo logico e intuitivo, semplificando il completamento delle attività anche per i non esperti, con un tutorial integrato e informazioni della guida selezionabili, qualora fossero necessarie ulteriori indicazioni.

L'intera gamma imageRUNNER ADVANCE è costruita utilizzando una piattaforma e principi di funzionamento comuni, così una volta acquisita familiarità con un dispositivo, è possibile utilizzarne qualsiasi altro, semplificando l'implementazione multidispositivo.

Acquisizione avanzata di documenti

Ciascun dispositivo può fungere da punto di acquisizione dei documenti e digitalizzazione dei flussi di lavoro attraverso le sue potenti capacità di scansione. Con il supporto standard per il riconoscimento ottico dei caratteri e i formati Office Open XML come PowerPoint o Word, è possibile acquisire e riutilizzare informazioni cartacee all'interno di qualsiasi flusso di lavoro elettronico. I lettori per immagini acquisiscono contemporaneamente entrambi i lati del foglio, per risultati ultraveloci, ed è possibile inviare facilmente i documenti acquisiti allo scanner a una moltitudine di destinazioni, quali e-mail, fax, cartella, FTP e Google Drive™.

Per la completa ottimizzazione di un processo o di un flusso di lavoro, tutti i dispositivi iR-ADV si integrano perfettamente con una gamma di potenti software per la gestione di stampa e informazioni, di Canon e di terzi, grazie alle piattaforme di applicazioni MEAP e MEAP Web integrate.

Supporto per il mobile working

imageRUNNER ADVANCE fornisce supporto scalabile per un lavoro flessibile e mobile, migliorando l'efficienza del flusso lavorativo. Potenti applicazioni MEAP consentono agli utenti di stampare da qualsiasi app web e mobile abilitata per Google CloudPrint, o effettuare scansione e stampa da iPhone, iPad e dispositivi mobili Android. In alternativa, all'interno della soluzione di Canon uniFLOW, funzionalità di stampa mobile centralizzate consentono agli utenti di stampare molti formati di file, da qualsiasi piattaforma e in qualsiasi dispositivo di stampa: il tutto senza compromettere sicurezza e controllo dei costi.



Canon, Inc.

2013 Document Imaging Solutions
Line of the Year

*Ogni imageRUNNER ADVANCE
dispone di un grande touch screen a
colori intuitivo ad alta definizione.*



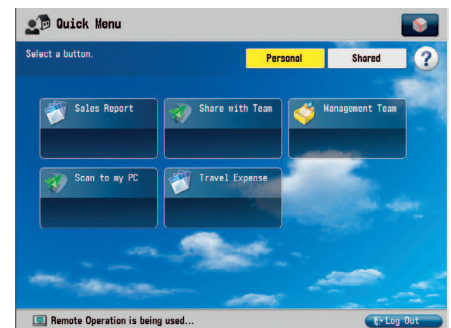
Il **52%** di chi utilizza gli smartphone per lavoro ha affermato di non poter al momento stampare dal proprio dispositivo, ma che vorrebbe fosse possibile.

IDC Hardcopy Device Usage - Effect of Mobility On Print, marzo 2011



Creazione di flussi di lavoro personalizzati

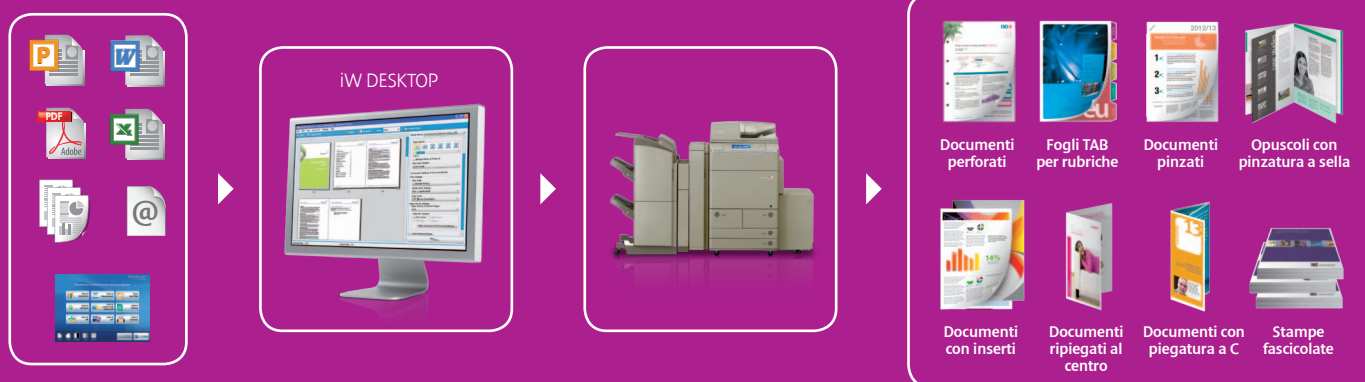
Ogni dispositivo imageRUNNER ADVANCE è stato progettato per essere condiviso, ma offre anche opportunità per un'esperienza unica e personale. Una volta effettuato l'accesso, agli utenti appare un'area di lavoro che può essere personalizzata in base alle proprie esigenze. Attività comuni, quale la scansione nelle applicazioni aziendali o l'invio di documenti a gruppi di indirizzi, possono essere trasformate in pulsanti one-touch personali per una rapida e facile esecuzione. Infatti, anche lo sfondo del touch screen, così come la disposizione e le dimensioni dei pulsanti, possono essere definiti in modo che ogni interazione dell'utente con il dispositivo sia unica.



L'aspetto dello schermo può essere personalizzato per ogni utente, e possono essere impostati flussi di lavoro personali per aumentare produttività e comodità.

La comunicazione che distingue

iW Desktop consente la facile creazione di documenti con finitura professionale attraverso la combinazione e la modifica di file e pagine di varie applicazioni.



Publicazione di documenti professionali

La pubblicazione e la creazione di documenti assume un significato nuovo con il software per la pubblicazione di documenti di Canon iW Desktop. Vi permette di utilizzare senza sforzo i file creati in diverse applicazioni (ad esempio Word o Excel), combinarli e modificarli con la semplicità del drag-and-drop, prima di applicare la finitura. In questo modo possono essere prodotti, tra l'altro, proposte di vendita, reportistica e materiali per la formazione personalizzati, di grande effetto e professionali, in pochi minuti anziché in ore.

Lo strumento Quick Printing di imageRUNNER ADVANCE consente inoltre di stampare, inviare via fax o convertire i documenti in file PDF senza aprire l'applicazione nativa e il driver di stampa: un'altra possibilità di risparmiare tempo. Inoltre, i file PDF possono essere compressi e annotati da diversi utenti, permettendo di stabilire con semplicità flussi di lavoro e processi di proofing collaborativi.

Documenti personalizzati

Con la stampa di dati variabili di iW Desktop, è facile creare in un istante versioni personalizzate del proprio documento: è sufficiente trascinare e rilasciare i campi di testo variabili nel documento, e iW Desktop creerà versioni personalizzate per voi sulla base di un semplice file Excel o CSV.

Integrazione di Microsoft Office

Avete dedicato del tempo a creare i vostri documenti in Microsoft Office: ora fateli risaltare con una finitura facile e veloce. Con la Office Toolbar di iW Desktop potete applicare i vostri modelli di finitura direttamente da Microsoft Word, PowerPoint o Excel. Questo significa che i documenti finiti possono essere creati in pochi secondi, senza dover aprire le impostazioni del driver della stampante.



IR-ADV Quick Printing Tool



Canon, Inc.

iW Desktop Quick Printing Tool
Outstanding Achievement
in Innovation

La capacità di comunicare in modo efficace consente di motivare e ispirare gli altri, indicare la direzione e connettersi con i clienti. Questo è quanto la piattaforma di imageRUNNER ADVANCE offre, con magnifici colori e una qualità dell'immagine nitida a ogni stampa. Una varietà di strumenti consente di creare facilmente documenti aziendali e materiale di marketing di grande effetto e dall'aspetto professionale.

Il 50% dei nostri clienti afferma che la produzione di documenti belli e di alta qualità è un fattore chiave per il successo della propria organizzazione¹

¹ Canon ha incaricato la società indipendente specializzata in ricerche di mercato RS Consulting di intraprendere la ricerca (titolo provvisorio: 'Canon Office Insights'). 1662 utenti finali e responsabili di ufficio in tutta Europa sono stati interrogati on-line nel corso del settembre 2012

Stampa di qualità

Che stiate stampando una proposta di vendita importante o semplicemente un'e-mail interna, aspettatevi ogni volta una resa eccezionale. ImageRUNNER ADVANCE utilizza un peculiare toner oil-free, una risoluzione da 1200 dpi di grande effetto e calibrazione avanzata in tempo reale, per fornire le stampe in bianco e nero più nitide o dai colori più vibranti che si possano immaginare.

Produttività a colori eccezionale

Una varietà di controller ad alte prestazioni basati su Fiery di EFI, leader del settore, consente ai clienti con volumi di produzione elevati e con lavori di grafica avanzata, di beneficiare di una maggiore produttività e funzionalità ottimizzate. Supportando simultaneamente flussi di lavoro PostScript e PDF, questi controller garantiscono un colore preciso e costante, fondamentale per i professionisti del design e i reparti di marketing. Inoltre, grazie alle funzionalità avanzate Fiery di stampa del dato variabile, possono essere creati in modo rapido ed efficace materiali di marketing personalizzati come direct mail o materiali per campagne.





Integrazione ad alti livelli

In quanto centro della comunicazione e punto focale per lo scambio di informazioni, gli attuali dispositivi multifunzione sono notevolmente diversi da quelli del passato. ImageRUNNER ADVANCE migliora il modo in cui si lavora, essendo perfettamente integrabile con i sistemi e i processi esistenti, ma anche facilmente adattabile alle esigenze del futuro.





Integrazione perfetta

imageRUNNER ADVANCE supporta linguaggi di stampa standard di settore come PCL e Post Script ed è conforme agli standard di rete e alle politiche di sicurezza, diventando quindi facilmente un componente della rete pienamente operativo. Inoltre, si integra con sistemi ERP come SAP e supporta la stampa da ambienti Linux/Unix e sistemi legacy.

È inoltre possibile la collaborazione con sistemi esterni, come Adobe Rights Management e SharePoint, compresi servizi cloud quale Google Drive.

Sostegno al vostro business

Attraverso la piattaforma MEAP incorporata, il dispositivo si integra perfettamente con una gamma di potenti soluzioni per gestire l'acquisizione e l'archiviazione documentale, quali uniFLOW, eCopy, Therefore, IRIS e altro ancora.

Ciò consente di adattare e personalizzare il vostro dispositivo imageRUNNER ADVANCE perché si conformi facilmente ai requisiti specifici della vostra azienda o del vostro settore industriale.

Gestione di dispositivi avanzata

Gli strumenti di gestione dei dispositivi di Canon consentono di configurare, gestire e aggiornare facilmente il vostro dispositivo imageRUNNER ADVANCE, individualmente o come parte di una flotta più grande. Grazie a iWMC è possibile controllare lo stato dei dispositivi e dei materiali di consumo, acquisire le letture del contatore, così come gestire rubriche e driver di stampa. Firmware, applicazioni e configurazioni dei dispositivi possono essere aggiornati istantaneamente in tutta la rete e anche oltre confine utilizzando lo stesso semplice processo. Tutte queste funzionalità assicurano che i dispositivi possano essere integrati senza problemi e in modo efficiente per supportare le attività aziendali quotidiane.



Canon, Inc.

2013 Document Imaging Solutions
Line of the Year



Controllo dei costi avanzato

In un mondo in rapida evoluzione, mantenere il controllo dei processi critici e i costi di funzionamento bassi è un problema impegnativo per le imprese. Quando si tratta di produzione e gestione dei documenti, imageRUNNER ADVANCE fornisce tutti gli strumenti di cui avete bisogno per mantenere il controllo, che si tratti di una piccola impresa con pochi dipendenti o di una multinazionale che opera a livello internazionale.



Canon, Inc.
Universal Login Manager
Outstanding Achievement
in Innovation

Controllo dell'accesso

Il premiato Universal Login Manager è una peculiare applicazione serverless che consente l'accesso controllato al dispositivo, in base all'autenticazione sul dispositivo locale o utilizzando Active Directory. L'autenticazione presso il dispositivo può essere semplice o sofisticata, a seconda delle esigenze, ad esempio toccando il proprio avatar sullo schermo o utilizzando i codici PIN e le password oppure le tessere di prossimità degli utenti.

Monitoraggio e controllo dell'attività

È facile monitorare l'attività degli utenti all'interno dell'organizzazione attraverso reportistica che si può utilizzare per identificare potenziali aree in cui sia possibile ottenere il risparmio. Ad esempio, incoraggiando maggiormente l'uso della stampa fronte-retro o in bianco e nero. Aree di azione identificate possono essere implementate mediante l'Access Management System incorporato, che permette di applicare limitazioni ad alcune funzioni del dispositivo, quali la scansione e l'invio, oppure di copiare e stampare a colori su una base per singolo utente. Questo aiuta a tenere i costi sotto controllo e inoltre aggiunge un ulteriore livello di sicurezza al vostro dispositivo.

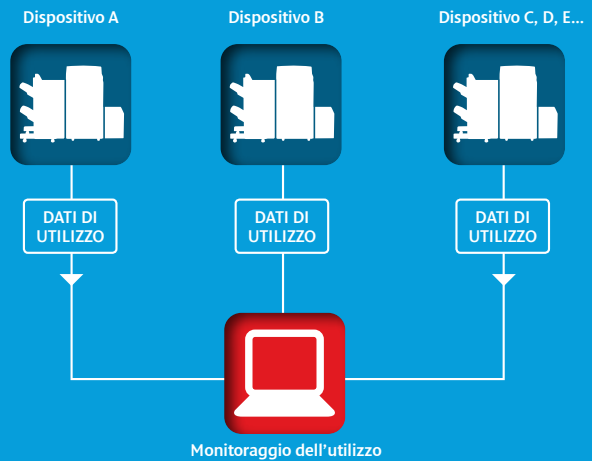
Massimo controllo con uniFLOW

Per le aziende che richiedono i massimi livelli di controllo, la soluzione uniFLOW di Canon può essere configurata insieme a imageRUNNER ADVANCE. Questo fornisce un monitoraggio dei costi e funzionalità di contabilità sofisticate, quali rapporti dettagliati e selezione dei centri di costo per l'attribuzione dei costi. Il routing intelligente consente all'amministratore di definire come vengono stampati i documenti in presenza di determinate condizioni e di reindirizzare automaticamente i lavori di stampa al dispositivo più efficiente della rete, riducendo i costi di stampa generali.

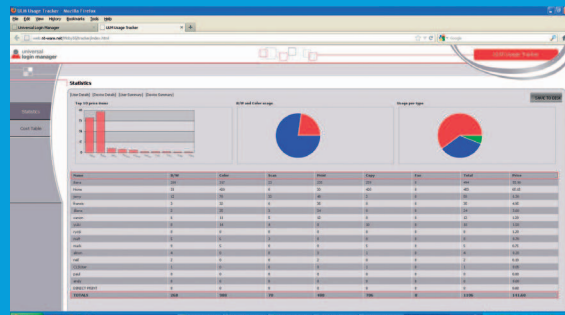
Le organizzazioni che gestiscono attivamente le loro flotte di stampanti, copiatrici, MFP e fax possono risparmiare tra il **10** e il **30%** dei loro costi di stampa.

Gartner, Cost-Cutting Initiatives for Office Printing, giugno 2012

Personalizzate facilmente la schermata di accesso di imageRUNNER ADVANCE mostrando il logo o altri dettagli aziendali e usate i badge per accedere agli edifici per l'accesso al dispositivo.



Raccogliere statistiche sull'utilizzo di base dal vostro imageRUNNER ADVANCE per generare rapporti per ogni utente o dispositivo.



Rapporto di Universal Login Manager

Collaborazione multifunzionale

ImageRUNNER ADVANCE è un'intelligente multifunzione che integra il lavoro di dispositivi multipli in uno, rendendo la comunicazione dei documenti e la collaborazione semplice ed efficace. Inoltre, le funzionalità di un dispositivo, come fax, rubriche o Advanced Space, possono essere condivise con altre periferiche sulla rete in una relazione client-server per maggiore efficienza.

Autonomia e funzionalità

Un numero di strumenti è integrato per consentire a chi fornisce assistenza di offrire i massimi livelli di manutenzione proattiva. Grazie al monitoraggio remoto e alle capacità diagnostiche di eMaintenance, può essere gestito e reintegrato facilmente uno stock di toner in loco e possono essere raccolte in modo automatico letture accurate dei contatori. Diagnostica remota, gestione degli eventi e gestione della durata di conservazione delle parti garantiscono la manutenzione precoce e correzioni rapide.

Tutti questi consentono di godere di un'autonomia ininterrotta del dispositivo, ridurre l'onere per il reparto o le strutture IT e aiutare a ottenere il massimo ritorno sull'investimento.

Lo sapevate che il **33%** dei dipendenti di ufficio hanno visto informazioni riservate su stampanti e fotocopiatrici?

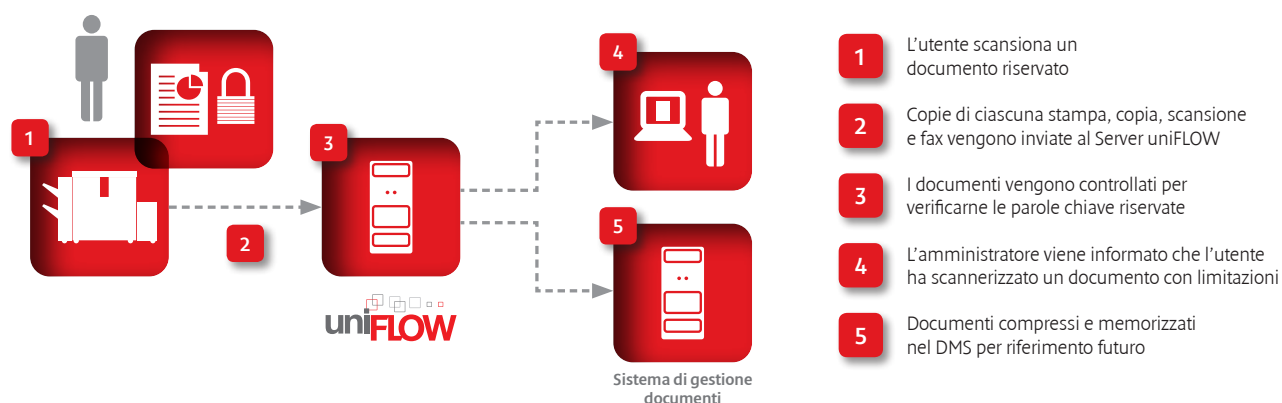
A close-up photograph of a hand using a lock pick to unlock a door handle. The hand is positioned on the left, with the index finger and thumb holding the pick. The pick is inserted into the keyhole of a silver door handle. The door is dark wood. The background is blurred, showing a white wall and a door handle.

Sicurezza innovativa

Nel mondo digitale le informazioni consentono alle imprese di avere successo e di agire quando si presenta l'opportunità. Con i dispositivi MFD che funzionano come centro di tali informazioni e il allo stesso tempo con massimo impegno per determinarne la sicurezza, proteggere questo valore è assolutamente importante. Per fortuna, imageRUNNER ADVANCE offre una vasta gamma di funzioni di sicurezza che perseguono l'obiettivo di mantenere le informazioni riservate.

Il 70% degli intervistati nel recente studio Quocirca afferma di aver subito una o più violazioni accidentali dei dati correlate con la stampa.

La particolare soluzione di Canon Data Loss Prevention vi permette di controllare quali utenti stanno stampando, copiando e scansionando su un dispositivo multifunzione. Inoltre è possibile impedire agli utenti non autorizzati la stampa o la scansione di documenti che contengono informazioni riservate, affinché le vostre informazioni importanti rimangano al sicuro.



Sicurezza di rete

ImageRUNNER ADVANCE fornisce la funzionalità IPsec standard che assicura la privacy e la sicurezza delle informazioni per il protocollo internet (IP) nella rete. Il dispositivo può inoltre essere messo a punto per consentire solo a specifici indirizzi IP o MAC di contattarlo, per esempio solo l'indirizzo IP o MAC del server di stampa, con tutto l'altro traffico di rete in ingresso bloccato. Inoltre, possono essere impostati filtri degli indirizzi IP per la comunicazione in uscita, impedendo che i dati cadano in mani non autorizzate, mentre Secure Sockets Layer (SSL) protegge i dati trasferiti in rete attraverso una forte crittografia.



Sicurezza del dispositivo

È possibile aumentare la sicurezza del vostro imageRUNNER ADVANCE controllando chi vi accede, tramite l'applicazione Universal Login Manager. Numerose altre funzioni consentono una protezione supplementare delle informazioni memorizzate sul vostro dispositivo. È possibile impostare la cancellazione di tutti i dati dalla memoria del dispositivo al completamento di un lavoro, mediante la funzionalità di cancellazione dei dati standard. I dati possono anche essere protetti da crittografia utilizzando l'opzione encryption kit, che ha ottenuto la certificazione Common Criteria. Inoltre, il disco rigido può essere rimosso per essere conservato in un luogo sicuro al di fuori dell'orario di ufficio, per proteggerlo dai rischi.

Riservatezza

La funzione "Stampa Protetta" significa che le stampe sensibili possono essere recuperate solo quando l'utente ha immesso il codice PIN corretto che è stato impostato sul driver dal proprietario del documento, impedendo che documenti sensibili si accumulino nel vassoio di uscita. Le mailbox del dispositivo possono essere protette con un codice PIN per limitare l'accesso non autorizzato. UniFLOW Canon fornisce la funzionalità "My printanywhere", consentendo agli utenti di autenticare e recuperare i lavori presso qualsiasi dispositivo sulla rete, per maggiore sicurezza e flessibilità.

Sicurezza dei documenti

L'opzione Scanlock limita la copia, l'invio e i fax di documenti non autorizzati e aiuta anche a monitorarne la provenienza. Anche l'opzione SecureWatermarks scoraggia la copia di documenti sensibili. L'autenticità di un documento può essere garantita mediante le firme dell'utente e del dispositivo, mentre file PDF scansionati possono essere protetti da password prima di essere inviati dal dispositivo.

Data Loss Prevention

Canon offre la prima soluzione di Data Loss Prevention del settore attraverso SAM Express Server di uniFLOW. Ogni attività di stampa, fax, scansione e copia che passa attraverso la vostra azienda può essere monitorata, con regole che determinano istantaneamente se ne vada concesso o meno l'accesso.

Un punto di riferimento nella salvaguardia dell'ambiente

Attualmente è importante prendere decisioni che abbiano senso subito, ma che lo avranno anche in futuro. La concezione innovativa sulla quale si fonda imageRUNNER ADVANCE integra questa filosofia. Questa gamma unisce, a fronte di un investimento contenuto, costi di gestione ridotti, strumenti di controllo efficaci e credenziali ambientali ai vertici del mercato.

Efficienza energetica

L'intera gamma di imageRUNNER ADVANCE utilizza la On-Demand Fixing Technology Canon, che consente ai dispositivi di accendersi rapidamente risparmiando nel contempo energia. L'imageRUNNER ADVANCE protegge da inutili sprechi energetici, incorporando timer automatici che possono spegnere i dispositivi quando sono inattivi o alla fine della giornata o della settimana lavorativa.

Definizione degli standard

I dispositivi imageRUNNER ADVANCE offrono indici TEC (Typical Electricity Consumption) tra i più bassi del settore*. La modalità di stand-by consuma non oltre 1 W e i livelli di rumore dei dispositivi, nonché dei loro accessori per la finitura, sono stati attentamente progettati per creare un migliore ambiente di lavoro.

*Stabilito da ENERGY STAR
(<http://www.eu-energystar.org>)

Agire responsabilmente

Stampare facilmente utilizzando entrambi i lati della carta per risultati professionali che riducono allo stesso tempo il consumo di carta. La funzione di Stampa Protetta permette di "trattenere" i documenti fino a quando gli utenti non siano pronti per prelevarli presso il dispositivo, evitando gli sprechi derivanti da stampe dimenticate nei vassoi di consegna.

Design sostenibile

Ogni dispositivo adotta plastiche riciclate e bioplastiche prodotte da risorse vegetali. Attraverso l'utilizzo di materiali più sostenibili e processi di progettazione e produzione focalizzati sulla riduzione dell'impatto ambientale vengono ridotte le emissioni di anidride carbonica.



Canon, Inc.

A3 MFP Line of the Year Award
for Energy Efficiency



Gamma di colori di imageRUNNER ADVANCE per l'ufficio



imageRUNNER ADVANCE serie C2200

L'ImageRUNNER ADVANCE serie C2200 offre comunicazione a colori di qualità con minimo ingombro. Le funzionalità di facile integrazione, sicurezza e controllo dei costi combinate con un'efficienza energetica superiore, lo rendono la scelta perfetta per piccoli gruppi di lavoro.

Stampa/copia*/scansione*/invio*/fax opzionale

Opzionale (invertitore)
50 fogli

51 ipm (solo fronte)
19,6 ipm (fronte-retro)

C2220L/i	C2220i	C2230i
20 ppm	25 ppm	30 ppm
(BN/colori)	(BN/colori)	(BN/colori)

34 sec (modalità normale)
10 sec (modalità avvio rapido)

BN, 5,9 sec
Colori, 8,9 sec

Touch Screen WVGA a colori da 17,8 cm (7") inclinabile

1170 fogli

2270 fogli

Fino ad A3 e SRA3

Cassetti: da 64 a 163 gsm, vassoio multiuso: da 64 a 220 gsm

UFR II, PCL5/6,
Genuine Adobe PS3 opzionale
(PCL è opzionale su C2220L, PS non è disponibile per C2220L)

1,67 Ghz

2 GB RAM e 160 GB HDD
(80 GB spazio utilizzabile)
C2220L: 2 GB di RAM e 4 GB di memoria flash

Ethernet (1000BaseT/100Base-TX/10Base-T), USB2.0

0,8 W

1,5 kW

Finisher interno
Finisher a pinzatura
Finisher per opuscoli

imageRUNNER ADVANCE serie C5200

Questo potente centro di comunicazione che offre facilità di integrazione, sicurezza e controllo dei costi in un pacchetto ecologicamente valido, aggiunge valore reale agli uffici indaffarati

Stampa/copia*/scansione*/invio*/fax opzionale

Opzionale (passaggio singolo e invertitore disponibili)
150 fogli/100 fogli

Fino a 75 ipm (solo fronte)
Fino a 120 ipm (fronte-retro)

C5235i	C5240i	C5250/i	C5255/i
35/30 ppm	40/35 ppm	50/45 ppm	55/51 ppm
(BN/colori)	(BN/colori)	(BN/colori)	(BN/colori)

31 sec (modalità normale)
7 sec (modalità avvio rapido)

C5235i: 5,4 sec BN/8,1 sec colori
C5240i: 5,4 sec BN/8,1 sec colori
C5250/i: 3,9 sec BN/6,0 sec colori
C5255/i: 3,9 sec BN/6,0 sec colori

Touch Screen WVGA a colori da 21,3 cm (8,4") inclinabile

1200 fogli

5000 fogli

Fino ad A3 e SRA3

Cassetti: da 52 a 220 gsm, vassoio multiuso: da 52 a 256 gsm

UFR II
PCL5/6 (standard su i-model, opzionale per non i-model)
Adobe PS3 (standard su C5250i/C5255i, opzionale per il resto)
Controller opzionali basati su Fiery EFI

1,8 Ghz

2,5 GB RAM e 320 GB HDD
(160 GB spazio utilizzabile)

Ethernet (1000BaseT/100Base-TX/10Base-T), USB2.0

0,8 W

1,8 kW (51/45 ppm), 1,5 kW (35/30 ppm)

Finisher interno
Finisher a pinzatura
Finisher per opuscoli
Perforatori da 2,4 e 2/4 fori

Funzioni principali	
Letttore/alimentatore di documenti	
Velocità di scansione (A4, 300 dpi)	
Velocità di copia/stampa A4	
Tempo di riscaldamento	
Tempo di uscita prima copia	
Interfaccia utente	
Capacità carta std	
Capacità carta max	
Formato carta	
Grammatura carta	
Linguaggio stampante	
Processore	
Unità memoria/disco rigido	
Interfacce	
Consumo elettrico modalità stand-by	
Potenza assorbita max	
Opzioni di finitura	

* Richiede un lettore immagini, disponibile anche nella versione solo stampante ** Funzione di invio in C2220L facoltativa

imageRUNNER ADVANCE consente di fare di più, più rapidamente e in modo più efficace che mai. Condividete le informazioni cruciali con i colleghi, create rapporti efficaci per ottenere l'approvazione del consiglio di amministrazione o produceate materiali a colori professionali per presentazioni e vendita, per acquisire nuovi clienti.



imageRUNNER ADVANCE serie C7200

Questi dispositivi si tengono al passo con i ritmi di ufficio più serrati, offrendo prestazioni e qualità con finiture professionali. Protezione potente e imbattibile salvaguardia dell'ambiente si combinano per un investimento a prova di futuro.

Stampa/copia*/scansione*/invio*/fax opzionale

Opzionale (passaggio singolo)
300 fogli

120 ipm (solo fronte)
200/140 ipm (fronte-retro, BN/colori)

C7260i	C7270i	C7280i:
60/55 ppm	70/65 ppm	80/70 ppm
(BN/colori)	(BN/colori)	(BN/colori)

31 sec (modalità normale)
7 sec (modalità avvio rapido)

C7260i: 4,9 sec BN/6,6 sec colori
C7270i: 4,9 sec BN/6,6 sec colori
C7280i: 4,4 sec BN/6,0 sec colori

Touch Screen TFT SVGA a colori da 21,3 cm (8,4")
Touch screen a colori TFT SVGA verticale opzionale da 26,4 cm (10,4")

3400 fogli

C7260i: 6900 fogli
C7270i: 6900 fogli
C7280i: 9300 fogli

Fino ad A3 e SRA3

Cassette: da 52 a 220 gsm, vassoio multiuso: da 52 a 300 gsm

UFR II, PCL5/6
Genuine Adobe PS3 opzionale
Controller opzionali basati su Fiery EFI

1,8 Ghz

2,5 GB RAM e 320 GB HDD
(160 GB di spazio utilizzabile)

Ethernet (1000BaseT/100Base-TX/10Base-T), USB2.0

0,9 W

C7260i/7270i: 2 kW/2,5 kW o meno
C7280i: 2,5 kW

C7260i, C7270i: Finisher a pinzatura Finisher per opuscoli Perforatori da 2,4 e 2/4 fori Unità di inserimento documenti/ piegatura	C7280i: Finisher a pinzatura Finisher per opuscoli Unità di inserimento documenti Perforatori da 2,4 e 2/4 fori Perforatore professionale Unità di piegatura carta Taglierina
--	---

Questa vasta gamma include dispositivi progettati per soddisfare ogni requisito di produttività e bilancio.

Lo sapevate che il colore aiuta il lettore a individuare le informazioni il **70%** più velocemente?

Gamma a colori e in bianco e nero di imageRUNNER ADVANCE per il mercato office



Funzioni principali
Letttore/alimentatore di documenti
Velocità di scansione (A4, 300 dpi)
Velocità di copia/stampa A4
Tempo di riscaldamento
Tempo di uscita prima copia
Interfaccia utente
Capacità carta std
Capacità carta max
Formato carta
Grammatura carta
Linguaggio stampante
Processore
Unità memoria/disco rigido
Interfacce
Consumo elettrico modalità stand-by
Potenza assorbita max
Opzioni di finitura

imageRUNNER ADVANCE serie 500i/400i	imageRUNNER ADVANCE serie 4000
Idonei per gruppi di lavoro e reparti impegnati, questi dispositivi compatti imageRUNNER ADVANCE offrono un'efficiente produzione in bianco e nero e una gestione intelligente dei documenti, per ottimizzare i flussi di lavoro, risparmiare denaro e salvaguardare le informazioni riservate.	Grazie all'efficiente produzione di alta qualità per workgroup e piccoli dipartimenti, questa intelligente multifunzione migliorerà il flusso di lavoro dei vostri documenti e salvaguarderà le informazioni riservate.
Stampa/copia/scansione/invio/fax opzionale	Stampa/copia*/scansione*/invio*/fax opzionale
Duplex standard (invertitore) 100 fogli	Duplex opzionale (invertitore) 100 fogli
Fino a 50 ipm (solo fronte) Fino a 32 ipm (fronte-retro)	Fino a 51 ipm (solo fronte) Fino a 17 ipm (fronte-retro)
500i: 50 ppm 400i: 40 ppm	4025i: 25 ppm 4035i: 35 ppm 4045i: 45 ppm 4051i: 51 ppm
34 sec (modalità normale) 10 sec (modalità avvio rapido)	38 secondi
500i: 5,0 secondi 400i: 5,0 secondi	4025i: 5,2 secondi 4035i: 3,8 secondi 4045i: 3,8 secondi 4051i: 3,3 secondi
Touch Panel LCD a colori TFT WVGA da 17,8 cm (7")	Touch screen a colori TFT SVGA da 21,3 cm (8,4")
650 fogli	1180 fogli
2.300 fogli	4980 fogli
Fino a A4	Fino a A3
Cassetto/i : da 64 a 105 g/m ² . Vassoio multiuso: da 64 a 128 g/m ² . Duplex: da 91 a 105 g/m ²	Cassetti: da 60 a 128 gsm, vassoio multiuso: da 52 a 220 gsm
UFRII, PCL5e/6 Genuine Adobe PS3 standard	UFRII, PCL5e/6 Genuine Adobe PS3 opzionale
1,66 Ghz	1,2 Ghz
Memoria 1,5 GB/ Hard Disk 160 GB (80 GB di spazio utilizzabile)	1 GB + 256 MB (più 512 MB opzionali) Standard 80 GB HDD
Ethernet (1000BaseT/100Base-TX/10Base-T) USB 2.0 Hi-Speed	Ethernet (1000BaseT/100Base-TX/10Base-T), USB 2.0, Wireless LAN (Opzionale)
Massimo 1 W	Massimo 1 W
1,6 kW	1,5 kW
Finisher a pinzatura	Finisher interno Finisher a pinzatura Finisher per opuscoli Perforatori da 2,4 e 2/4 fori (interni ed esterni)

* Richiede il lettore immagini, versione solo stampante anche disponibile

Il design modulare consente di configurare il dispositivo più adatto alle proprie esigenze.



imageRUNNER ADVANCE serie 6200

Offrendo una veloce ed efficiente produzione in bianco e nero per ufficio, questa intelligente multifunzione migliorerà i flussi di lavoro dei vostri documenti, proteggerà le informazioni riservate e ridurrà l'impatto ambientale.

Stampa/copia*/scansione*/invio*/fax opzionale

Duplex opzionale (passaggio singolo)
300 fogli

120/85 ipm (solo fronte)
200/100 ipm (fronte-retro)

6255i: 55 ppm
6265i: 65 ppm
6275i: 75 ppm

30 sec (modalità normale)
7 sec (modalità avvio rapido)

6255i: 3,3 secondi
6265i: 3,3 secondi
6275i: 3,1 secondi

Touch Screen TFT SVGA a colori da 21,3 cm (8,4")
Touch screen a colori TFT SVGA opzionale verticale da 26,4 cm (10,4")

4200 fogli

7700 fogli

Fino a A3

Cassetti: da 52 a 220 gsm, vassoio multiuso: da 52 a 256 gsm

UFRII, PCL5e/6
Genuine Adobe PS3 opzionale
Controller opzionale basato su Fiery EFI

1,8 Ghz

2 GB RAM (espansibile a 2,5 GB) e
160 GB HDD (160 GB di spazio utilizzabile)

Ethernet (1000BaseT/100Base-TX/10Base-T), USB2.0

Massimo 1 W

2,4 kW

Finisher a pinzatura
Finisher per opuscoli
Perforatori da 2,4 e 2/4 fori
Unità di inserimento documenti/piegatura





Premi



Canon, Inc.
Universal Login Manager
Outstanding Achievement
in Innovation



Canon, Inc.
2013 Document Imaging Solutions
Line of the Year



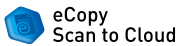
Canon, Inc.
iW Desktop Quick Printing Tool
Outstanding Achievement
in Innovation



Canon, Inc.
A3 MFP Line of the Year Award
for Energy Efficiency

Fate avanzare
il vostro
business con
imageRUNNER
ADVANCE

Software e soluzioni



Certificazioni e compatibilità



Tutte le immagini utilizzate nella brochure sono solo a scopo illustrativo. Tutte le specifiche sono soggette a modifica senza preavviso. Tutti i nomi di prodotto e/o di società sono marchi e/o marchi registrati dei rispettivi produttori nei loro mercati e/o paesi.

Canon Inc.
canon.com

Canon Europe
canon-europe.com

Italian edition 0176W334
© Canon Europa N.V., 2013

Canon Italia Spa
Strada Padana Superiore, 2/B
20063 Cernusco sul Naviglio MI
Tel 02 82481
Fax 02 82484600
Pronto Canon 848800519
canon.it

Canon (Svizzera) SA
Richtstrasse 9
8304 Wallisellen
Canon Helpdesk
Tel. 0848 833 838
canon.ch